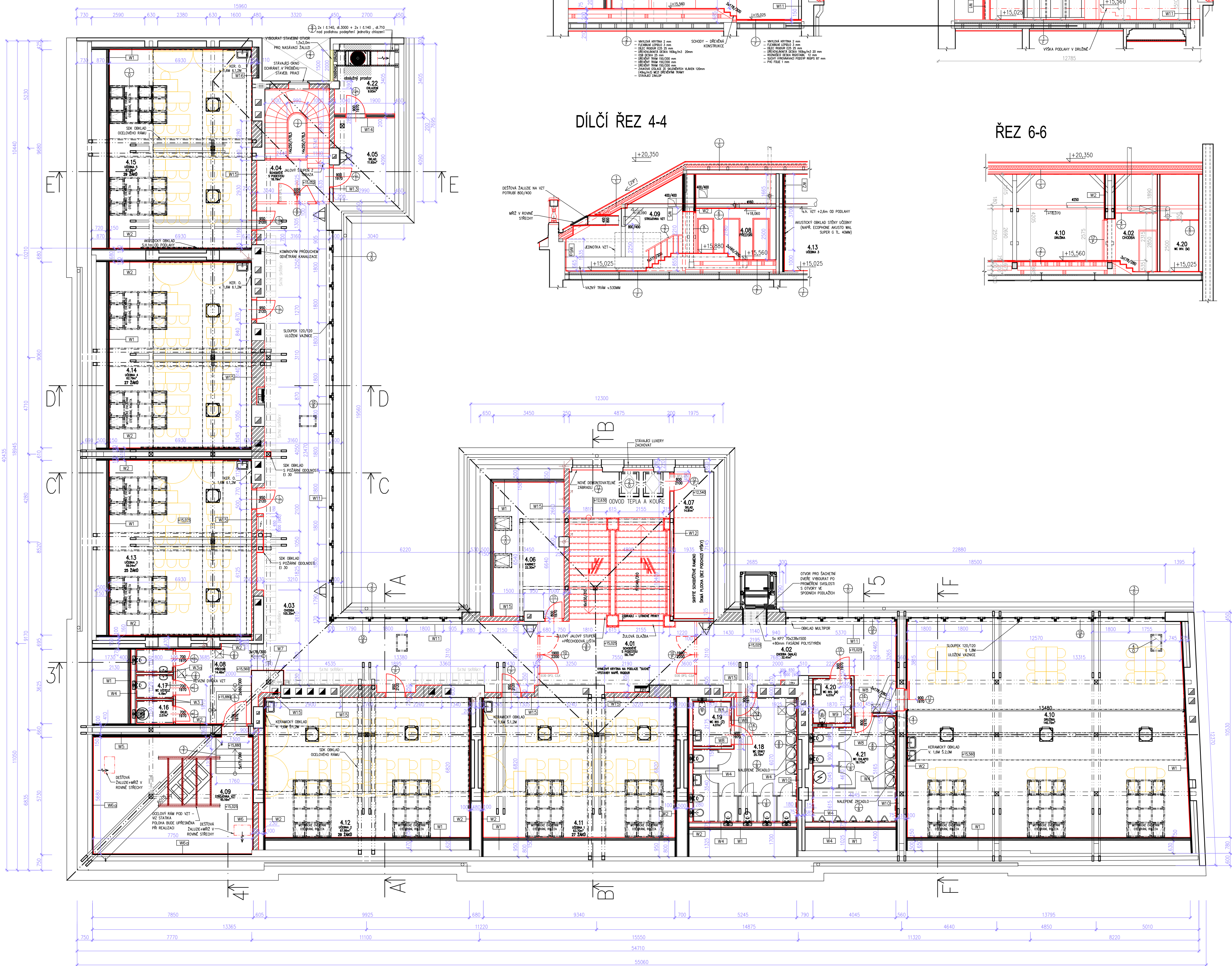


PŮDORYS 4.NP



TABULKA MÍSTNOSTÍ

Číslo	Jméno	Plocha/m²	Podlaha	Stěny	Strop
4.01	CHOŠOŠTĚ	25,31	F3 KAMENNÝ OBKL	VÁPENOSADROVÁ OM. ZDIVA STĚRKA SDK STĚN, MALBA	C5 POŽAR. SDK POHLED EI 30 MALBA BÍLÁ
4.01	MEZIPODESTA	10,89	F6 KERAMICKÁ DL.	VÁPENOSADROVÁ OM. MALBA VYSPRAVENÍ STAV. ZDIVA	C5 POŽAR. SDK POHLED EI 30 MALBA BÍLÁ
4.02	CHODBA	24,2	F1 VINYL	VÁPENOSADROVÁ OM. MALBA VYSPRAVENÍ STAV. ZDIVA	C5 POŽAR. SDK POHLED EI 30 S.V. 2500 MM, MALBA BÍLÁ
4.03	CHODBA (MALÁ)	30,8	F1 VINYL	VÁPENOSADROVÁ OM. ZDIVA MULTIPOR OBKLAD, MALBA	C4 SDK POHLED HLADKÝ S.V. 2500 MM, MALBA BÍLÁ
4.04	CHODBA	105,2	F1 VINYL	VÁPENOSADROVÁ OM. ZDIVA MULTIPOR OBKLAD, MALBA	C4 SDK POHLED HLADKÝ S.V. 2500 MM, MALBA BÍLÁ
4.04	SCHODIŠTĚ	10,9	F4 LITÉ TERAZO	VÁPENOSADROVÁ OM. MALBA	S1 SDK POHLED HLADKÝ ŠIKMÝ MALBA BÍLÁ V ČÁSTI PODHL. C4
4.05	CHODBA	7,16	F1 VINYL	VÁPENOSADROVÁ OM. MALBA	S1 SDK POHLED HLADKÝ ŠIKMÝ MALBA BÍLÁ
4.06	SKLAD	11,92	F1 VINYL	VÁPENOSADROVÁ OM. ZDIVA STĚRKA SDK STĚN, MALBA	S1 SDK POHLED HLADKÝ ŠIKMÝ MALBA BÍLÁ
4.07	KABINET	22,30	F1 VINYL	VÁPENOSADROVÁ OM. ZDIVA STĚRKA SDK STĚN, MALBA	C4 SDK POHLED HLADKÝ S.V. 2500 MM, MALBA BÍLÁ
4.07	SKLAD	14,81	F1 VINYL	VÁPENOSADROVÁ OM. ZDIVA STĚRKA SDK STĚN, MALBA	S1 SDK POHLED HLADKÝ ŠIKMÝ MALBA BÍLÁ
4.08	PŘEDSÍŇ	14,46	F1 VINYL	STĚRKA SDK STĚN, MALBA BÍLÁ, OTERUVZDORNÁ	C6 SDK POHLED IMPREG S.V. 2500 MM, MALBA BÍLÁ
4.09	STROJOVNÁ VZT	45,16	F1 VINYL	STĚRKA SDK STĚN, MALBA BÍLÁ, OTERUVZDORNÁ	S1 SDK POHLED HLADKÝ ŠIKMÝ MALBA BÍLÁ, OCEL OBKLEJO
4.10	DRUŽINA	140,75	F2 VINYL	MULTIPOR OBKLAD, MALBA, AKU OBKLAD ZADNÍ STĚNA	S1 SDK POHLED HLADKÝ ŠIKMÝ + POHLED AKUSTICKÝ
4.11	UČEBNA 1	63,70	F1 VINYL	STĚRKA SDK STĚN, MALBA, AKU OBKLAD ZADNÍ STĚNA	S1 SDK POHLED HLADKÝ ŠIKMÝ + POHLED AKUSTICKÝ
4.12	UČEBNA 2	67,86	F1 VINYL	STĚRKA SDK STĚN, MALBA, AKU OBKLAD ZADNÍ STĚNA	S1 SDK POHLED HLADKÝ ŠIKMÝ + POHLED AKUSTICKÝ
4.13	UČEBNA 3	59,04	F1 VINYL	STĚRKA SDK STĚN, MALBA, AKU OBKLAD ZADNÍ STĚNA	S1 SDK POHLED HLADKÝ ŠIKMÝ + POHLED AKUSTICKÝ
4.14	UČEBNA 4	62,79	F1 VINYL	STĚRKA SDK STĚN, MALBA, AKU OBKLAD ZADNÍ STĚNA	S1 SDK POHLED HLADKÝ ŠIKMÝ + POHLED AKUSTICKÝ
4.15	UČEBNA 5	67,26	F1 VINYL	STĚRKA SDK STĚN, MALBA, AKU OBKLAD ZADNÍ STĚNA	S1 SDK POHLED HLADKÝ ŠIKMÝ + POHLED AKUSTICKÝ
4.16	ÚKLID	2,07	F1 VINYL	STĚRKA SDK STĚN, MALBA, KERAMICKÝ OBKLAD V.2.5 M	C6 SDK POHLED HLADKÝ IMPREG S.V. 2.5 M, MALBA BÍLÁ
4.17	WC UČITELÉ	4,18	F1 VINYL	STĚRKA SDK STĚN, MALBA, KERAMICKÝ OBKLAD V.2.5 M	C6 SDK POHLED HLADKÝ IMPREG S.V. 2.5 M, MALBA BÍLÁ
4.18	WC DÍVKY	25,70	F1 VINYL	STĚRKA SDK STĚN, MALBA, KERAMICKÝ OBKLAD V.2.5 M	C6 SDK POHLED HLADKÝ IMPREG S.V. 2.5 M, MALBA BÍLÁ
4.19	WC INV. (Ž)	4,07	F1 VINYL	STĚRKA SDK STĚN, MALBA, KERAMICKÝ OBKLAD V.2.5 M	C6 SDK POHLED HLADKÝ IMPREG S.V. 2.5 M, MALBA BÍLÁ
4.20	WC INV. (M)	4,07	F1 VINYL	STĚRKA SDK STĚN, MALBA, KERAMICKÝ OBKLAD V.2.5 M	C6 SDK POHLED HLADKÝ IMPREG S.V. 2.5 M, MALBA BÍLÁ
4.21	WC CHLAPCI	19,77	F1 VINYL	STĚRKA SDK STĚN, MALBA, KERAMICKÝ OBKLAD V.2.5 M	C6 SDK POHLED HLADKÝ IMPREG S.V. 2.5 M, MALBA BÍLÁ
4.22	CHLÁZENÍ	9,93	F1 VINYL	VÁPENOSADROVÁ OM. ZDIVA STĚRKA SDK STĚN, MALBA	S2 SDK POHLED HLADKÝ ŠIKMÝ MALBA BÍLÁ

POZNÁMKY:

- OCELOVÉ PRVKY KROVU BUDOU OBLOŽENY SDK S POŽÁRNÍ ODOLNOSTÍ EI 30 DP1
- VIDITELNÉ NECHRÁNĚNÉ DŘEVĚNÉ PRVKY BUDOU OPATŘENY NÁTĚREM S POŽÁRNÍ ODOLNOSTÍ – MINIMÁLNÍ POŽÁRNÍ ODOLNOST DŘEVĚNÉHO PRVKU R 300P3 (VČETNĚ NOVÝCH SLOUPKŮ U PÁSŮVÝCH OKEN).
- V CHODBÁCH BUDE SDK POHLED HLADKÝ S POŽÁRNÍ ODOLNOSTÍ EI 30 DP1 S.V. 2500 MM
- SDK STĚNY SE PŘESTĚRKUJÍ, PŘEBROUSÍ A OPATŘÍ MALBOU BÍLOU OTERUVZDORNOU
- NADĚZDÍVKY V CHODBÁCH (POD PÁSEM OKEN) SE OBLOŽÍ KŘEMELINOVOU IZOLAČNÍ DESKOU NAPŘ. MULTIPOR TL. 140 MM DO MINERÁLNÍ MALTY, POVRCH UPRAVIT PERLINKOU A TENKOVrstvou OMÍTKOU
- STÁVAJÍCÍ ZDIVO SE VYSPRAVÍ, NOVÉ ZDĚNÉ KONSTRUKCE VÁPENOSADROVOU OMÍTKOU, MALBOU BÍLOU, OTERUVZDORNOU
- HYGIENICKÁ ZAŘÍZENÍ – STĚNY KERAMICKÉ OBKLADY DO VÝŠKY PODHLEDU, OBKLADY 150x150MM + PÁSEK MOZAIKY. PODLAHY VINYLÓVÉ, SKL. KERAMICKÝ, SPÁRU SOKLU A PODLAHY ZATMELIT TRVALE PRUŽNÝM TMĚLEM. UMYVADLA BUDOU ZAPUŠTĚNÉ DO UMYVADLOVÉ DESKY Z VYSOKOTLAKÉHO LAMINÁTU, Š. 600MM, V CELÉ DÉLCE DESKY SE NAD UMYVADLA NALEPI ZRCADLO.
- VE TŘÍDÁCH SE NA ŠIKMOU PLOCHU SKLADBY STŘECHY APLIKUJE AKUSTICKÝ POHLED ŠIROKOPÁSMOVÝ MINERÁLNÍ NAPŘ. ECOPHON MASTER A, PODVĚSIT POD SDK STROPEM 200mm, TL. AKU PODHLEDU 40 MM
- DO VRCHOLU UMÍSTIT TVÁRNICOVÝ REZONÁTOR – VIZ ŘEZY
- NA ZADNÍ STĚNU UČEBNY UMÍSTIT AKUSTICKÝ OBKLAD MINERÁLNÍ PANEL TL. 30–50 MM, NAPŘ. ECOPHON AKUSTO WALL SUPER G 40 MM, VE VÝŠCE 800–1000 MM OD PODLAHY
- UČEBNY – ZA UMYVADLEM KERAMICKÝ OBKLAD DO VÝŠKY 1,6 M, NA ŠÍRKU 1,2M DO OBOU STRAN KOUTU

■ VYUŽITÍ KOMINOVÉHO PRŮDUCHU NA ODVĚTRÁNÍ KANALIZACE

LEGENDA ZNAČENÍ:

- STÁVAJÍCÍ KONSTRUKCE
- NOVÉ KONSTRUKCE

± 0,000 = 188,900 m n.m.

Souřadnicový systém JTSK, výškový systém Bpv

Rev. C			
Rev. B			
Rev. A			
Index:	Datum:	Změny:	Vypracoval:

<b>d plus</b> PROJEKTOVÁ A INŽENÝRSKÁ A.S.			
Hlavní inženýr projektu: Ing. Michal MILOTA		Odpovědný projektant: Ing. Viktor NYČ	
MÚ (OU): Praha 8		Kraj: Hl. m. Praha	
Investor: Servisní středisko pro správu svěřeného majetku MČ Praha 8, U Synagogy 2, Praha 8		Datum: 10/2016	
Zakázka: Půdní vestavba na budově Pernerova 29, Praha 8, č. pop. 383, kat. území Karlín		Číslo zakázky: 3573	
Obsah: D.1.1 Architektonicko-stavební řešení PŮDORYS 4.NP - NOVÝ STAV		Měřítko: 1 : 100 Počet formátů A4: 8 Číslo přílohy: 06	
		Č. kópie: - Revize: -	